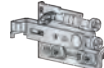
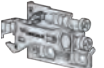


# SCARPI-4

## Colgadores de armario

Colgador de armarios de alta resistencia: 45Kg./unidad en bastidor tipo A y 35Kg./unidad en bastidor tipo B según EN 15939

- > Permite tres regulaciones independientes fácilmente accesibles desde el frente.
- > Queda oculto bajo una tapa extraplana en diversos colores.
- > Disponible para montaje a presión, con tirafondos, euro-screw.
- > Realizado en acero para permitir su posterior reciclaje.

<b>1</b>	SCARPI-4 .....		216
	■ Colgador SCARPI-4 .....		216
	■ Accesorios .....		217
<b>2</b>	SCARPI-4 con antivuelco .....		219
	■ Colgador SCARPI-4 con antivuelco .....		219
	■ Accesorios para sistema antivuelco .....		220

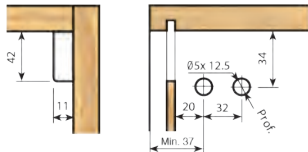
1 SCARPI-4

■ Colgador SCARPI-4

Colgador de armarios m/tornillo euro-screw.

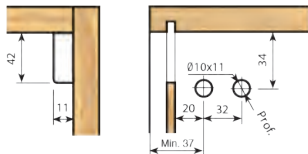
	Izquierda	Derecha	
Cincado	625.000.036	625.100.033	200

Se suministra con los tornillos euro-screw.



Colgador de armarios m/presión.

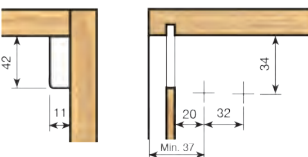
	Izquierda	Derecha	
Cincado	625.200.030	625.300.034	200




Colgador de armarios m/tirafondos.

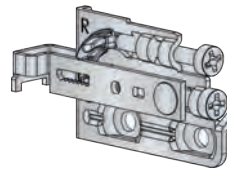
	Izquierda	Derecha	
Cincado	625.400.031	625.500.035	200

Se suministrará con tirafondos de Ø5 x 16

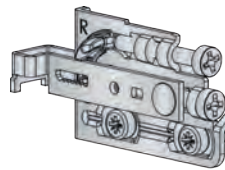
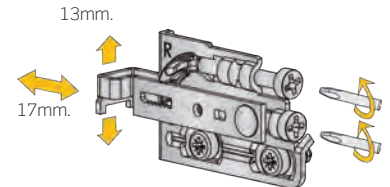


Tapa.

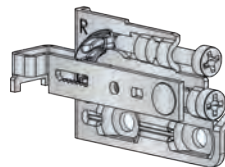
		Izquierda	Derecha	
Blanco	RAL 9001	639.600.006	639.700.003	400
Blanco	RAL 9003	639.600.135	639.700.132	
Gris		639.600.146	639.700.143	
Antracita	RAL 7043	639.600.312	639.700.316	
Niquelado*		639.200.063	639.300.060	



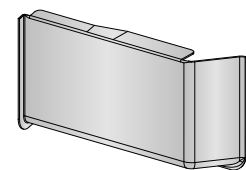
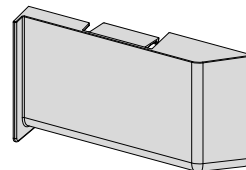
3 Regulaciones	
Altura	13mm.
Frontal	17mm.
Lateral	8mm.



3 Regulaciones	
Altura	13mm.
Frontal	17mm.
Lateral	8mm.



3 Regulaciones	
Altura	13mm.
Frontal	17mm.
Lateral	8mm.



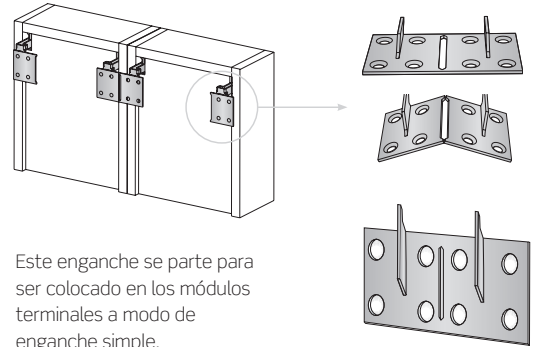
\* Niquelado

■ Accesorios

Bolsa de accesorios.

Cincado	620.400.105	200

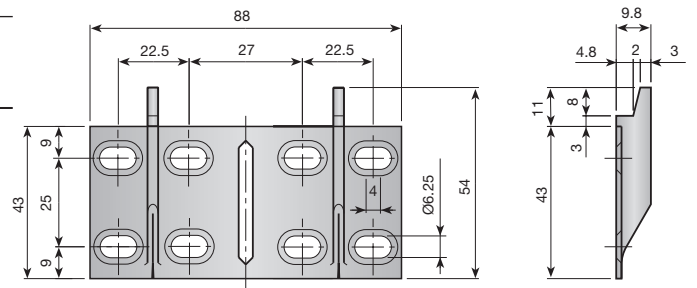
En cajas de 200 bolsas. Cada bolsa contiene 1 enganche, 4 tacos de plástico de Ø8x40 y 4 tirafondos de Ø4,5x45.



Este enganche se parte para ser colocado en los módulos terminales a modo de enganche simple.

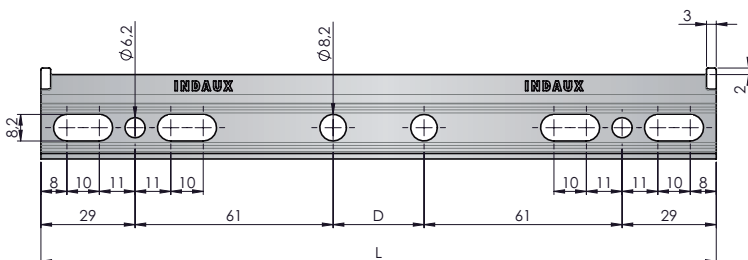
Placa doble

Cincado	623.000.033	200



Soporte colgador modular.

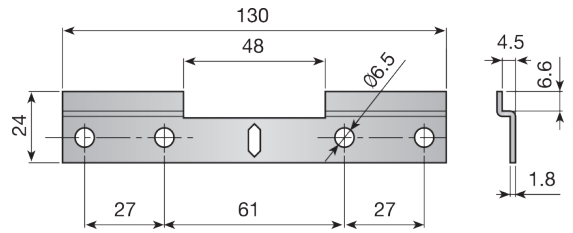
Módulo	L	Cincado	
200	158	623.315.033	150
250	208	623.320.036	150
300	258	623.325.032	150
350	308	623.330.035	100
400	358	623.335.031	100
450	408	623.340.034	100
500	458	623.345.030	52
550	508	623.350.033	52
600	558	623.355.036	52
650	608	623.360.032	52
700	658	623.365.035	52
750	708	623.370.031	52
800	758	623.375.034	52
900	858	623.385.033	40
1000	958	623.395.032	40
1200	1158	623.415.030	32
1350	1308	623.430.032	32




■ Accesorios

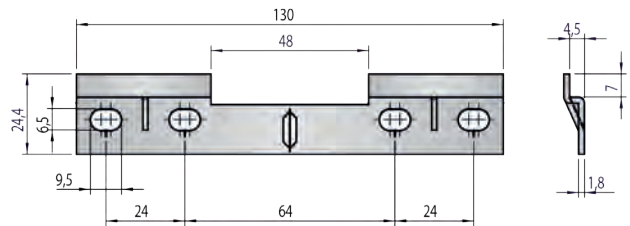
Enganche doble.

Longitud (mm)		
130	621.900.031	200



Soporte doble con agujeros corridos

Longitud (mm)	Zinc	
130	621.950.033	15



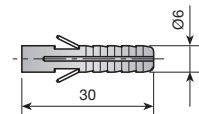
Tirafondos Ø4,5 x 35.

Cincado		
982.435.031	5.000	



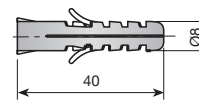
Tacos de plástico Ø6 x 30.

Natural		
662.130.302	1.000 ó 10.000	



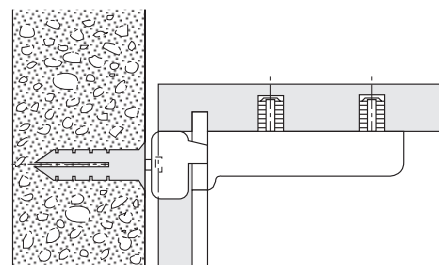
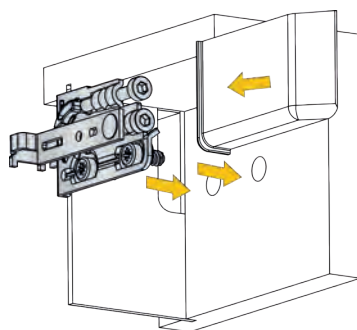
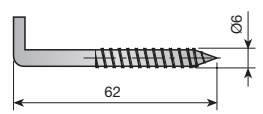
Tacos de plástico Ø8 x 40.

Natural		
662.240.106	1.000 ó 10.000	



Escarpia con ranura.

Cincado		
661.200.035	1.000	



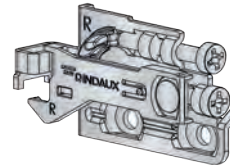
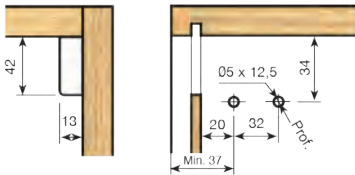
**2 SCARPI-4 CON ANTIVUELCO**

**Colgador SCARPI-4 con antivuelco**

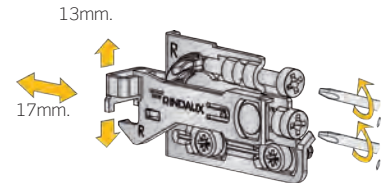
Colgador de armarios m/tornillo euro-screw con antivuelco para placa

	Izquierda	Derecha	
Cincado	629.800.032	629.900.036	200

Se suministra con los tornillos euro-screw.

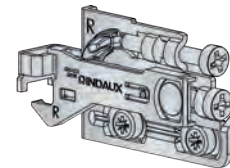
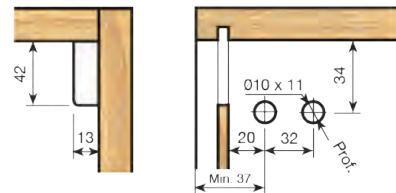


3 Regulaciones	
Altura	13mm.
Frontal	17mm.
Lateral	6mm.



Colgador de armarios m/presión con antivuelco para placa

	Izquierda	Derecha	
Cincado	629.600.031	629.700.035	200

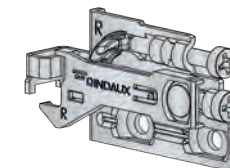
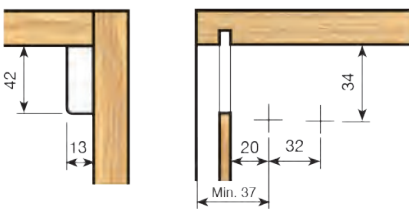


3 Regulaciones	
Altura	13mm.
Frontal	17mm.
Lateral	6mm.

Colgador de armarios m/tirafondos con antivuelco para placa

	Izquierda	Derecha	
Cincado	629.400.030	629.500.034	200

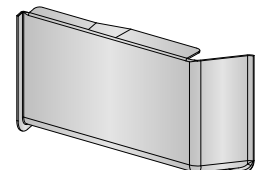
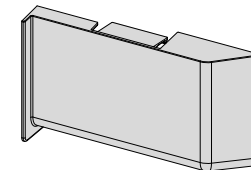
Se suministrará con tirafondos de Ø5 x 16



3 Regulaciones	
Altura	13mm.
Frontal	17mm.
Lateral	6mm.

Tapa para sistema antivuelco

		Izquierda	Derecha	
Blanco	RAL 9001	639.600.006	639.700.003	400
Blanco	RAL 9003	639.600.135	639.700.132	
Gris		639.600.146	639.700.143	
Antracita	RAL 7043	639.600.312	639.700.316	
Niquelado*		639.200.063	639.300.060	



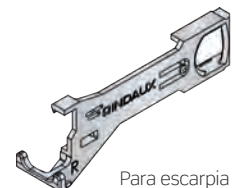
\* Niquelado

Antivuelco

		Izquierda	Derecha	
Para placa		629.000.492	629.100.496	200
Para escarpia		629.200.493	629.300.490	



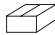
Para placa



Para escarpia

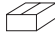
■ **Accesorios para sistema antivuelco**  
(también pueden usarse con el sistema estándar)

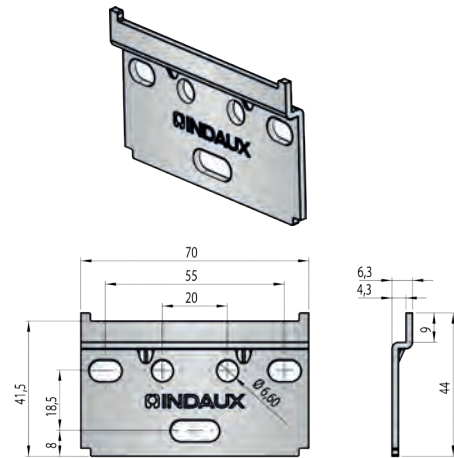
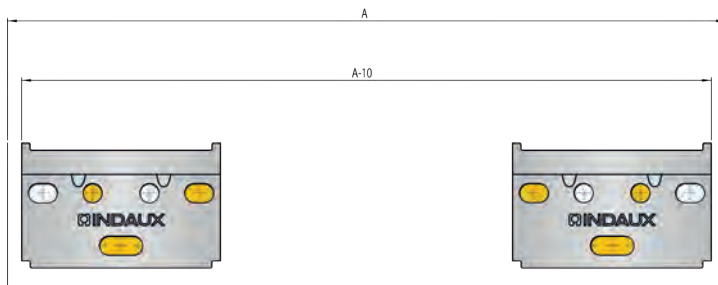
**Bolsa de accesorios.**

Cincado	628.950.103		200
---------	-------------	---	-----

En cajas de 200 bolsas. Cada bolsa contiene 2 placas, 6 tacos de plástico de Ø8x40 y 6 tirafondos de Ø4,5x45.


**Placa**

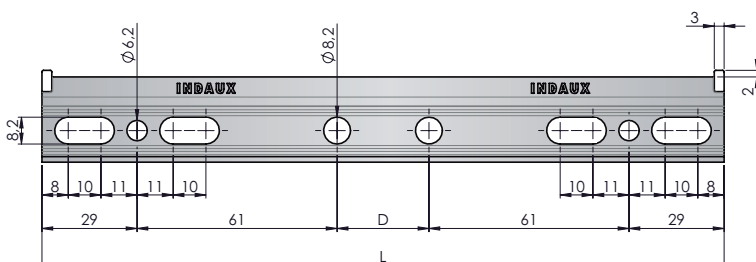
Cincado	628.900.031		200
---------	-------------	---	-----



A: Ancho entre costados del módulo  
\* Los tirafondos deben colocarse en los agujeros indicados


**Soporte colgador modular.**

Módulo	L	Cincado	
200	158	623.315.033	150
250	208	623.320.036	150
300	258	623.325.032	150
350	308	623.330.035	100
400	358	623.335.031	100
450	408	623.340.034	100
500	458	623.345.030	52
550	508	623.350.033	52
600	558	623.355.036	52
650	608	623.360.032	52
700	658	623.365.035	52
750	708	623.370.031	52
800	758	623.375.034	52
900	858	623.385.033	40
1000	958	623.395.032	40
1200	1158	623.415.030	32
1350	1308	623.430.032	32




■ Accesorios

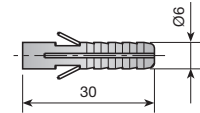
Tirafondos Ø4,5 x 35.

		
Cincado	982.435.031	5.000




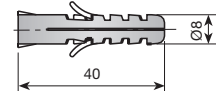
Tacos de plástico Ø6 x 30.

		
Natural	662.130.302	1.000 ó 10.000




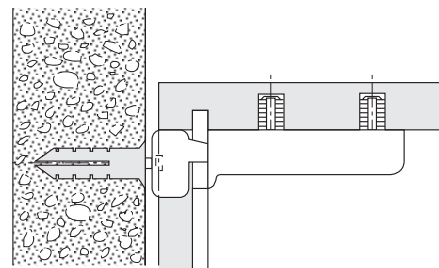
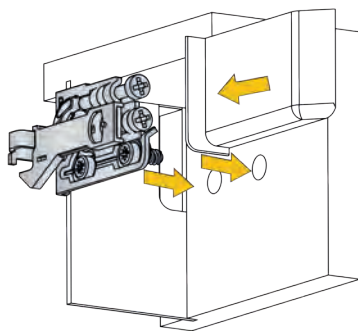
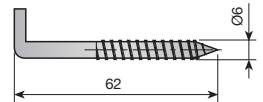
Tacos de plástico Ø8 x 40.

		
Natural	662.240.106	1.000 ó 10.000



Escarpia con ranura.

		
Cincado	661.200.035	1.000

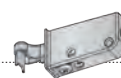


# SCARPI-5

## Colgadores de armario

Colgador de armarios de alta resistencia: 35Kg./  
unidad en bastidor tipo A según EN 15939.  
Disponibile para montaje a presión ó con tirafondos.

<b>1</b>	<b>SCARPI-5</b> .....	222
	■ Colgador <b>SCARPI-5</b> .....	223
	■ Accesorios .....	224





1 SCARPI-5

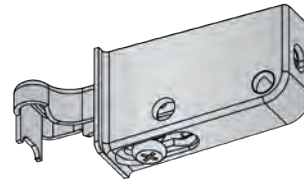
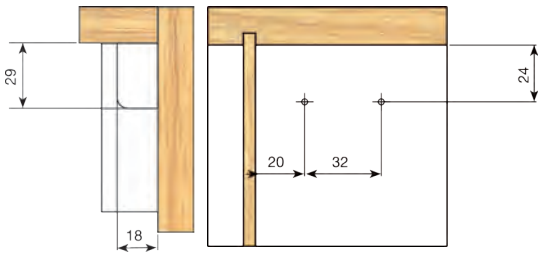
■ Colgador SCARPI-5

Colgador de armarios de alta resistencia: 35Kg./unidad en bastidor tipo A según EN 15939. Queda oculto bajo una tapa en diversos colores.

Tapa para colgador de armario montaje con tirafondos

		Izquierdo	Derecho	
Blanco	RAL 9001	626.250.004	626.350.001	250
Blanco	RAL 9003	626.250.133	626.350.130	

Fijación del colgador con 2 tirafondos de sujeción Ø3,5 x 16.



3 Regulaciones	
Altura	14mm.
Frontal	15mm.
Lateral	6mm.

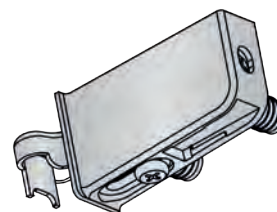
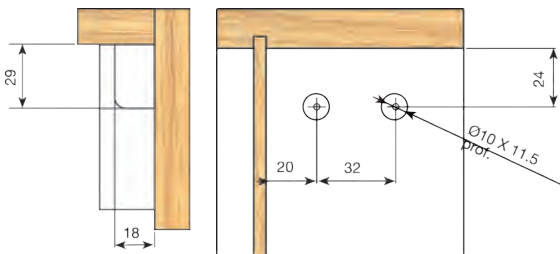
Tapa

		Izquierdo	derecho	
Blanco	RAL9001	638.800.002	638.900.006	500
Blanco	RAL9003	638.800.131	638.900.135	




Tapa para colgador de armario montaje con tirafondos

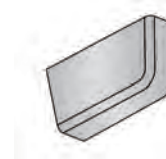
		Izquierdo	derecho	
Blanco	RAL 9001	626.400.003	626.500.000	250
Blanco	RAL 9003	626.400.132	626.500.136	



3 Regulaciones	
Altura	14mm.
Frontal	15mm.
Lateral	6mm.


Tapa para colgadores de armario.

		Izquierdo	derecho	
Blanco	RAL 9001	639.400.005	639.500.002	500
Gris		639.400.145	639.500.142	

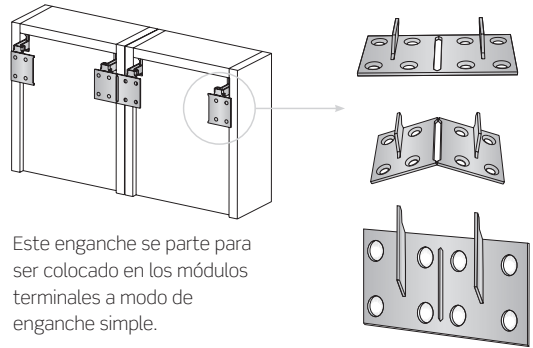


■ Accesorios

Bolsa de accesorios.

		
620.400.105	200	

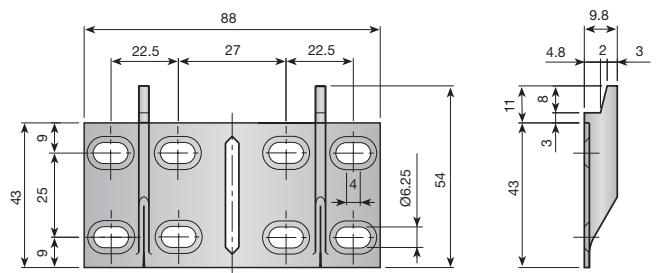
En cajas de 200 bolsas. Cada bolsa contiene 1 enganche, 4 tacos de plástico Ø8 x 40 y 4 tirafondos de Ø4,5 x 45.




Este enganche se parte para ser colocado en los módulos terminales a modo de enganche simple.

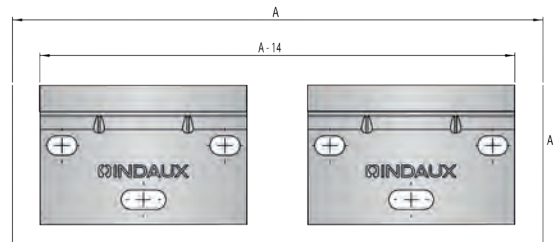
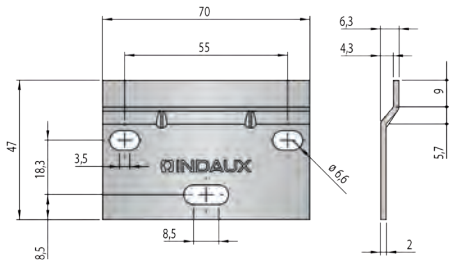
Enganche doble.

		
Cincado 623.000.033	200	



Placa

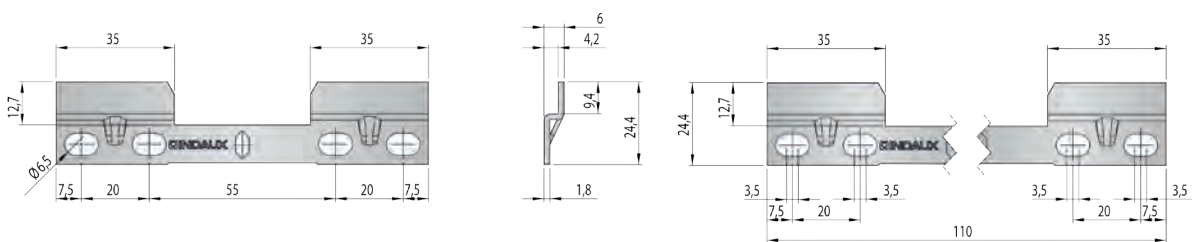
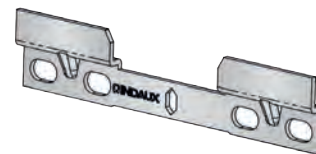
		
Cincado 626.700.034	200	




A: Ancho entre costados del módulo.

SopORTE doble

Longitud (mm)	Cincado	
110	626.850.033	200




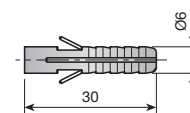
Tirafondos Ø4,5 x 35.

		
Cincado	982.435.031	5.000




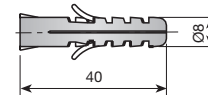
Tacos de plástico Ø6 x 30.

		
Natural	662.130.302	1.000 ó 10.000




Tacos de plástico Ø8 x 40.

		
Natural	662.240.106	1.000 ó 10.000



Escarpia con ranura.

		
Cincado	661.200.035	1.000

