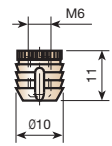


■ Accesorios comunes para fallebas de varilla

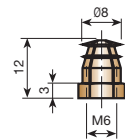
Tuerca empotrable de nylon M6.

Natural	Ø10 x 11 mm	937.006.103		2.000 ó 10.000
Marrón	Ø10 x 11 mm	937.006.011		



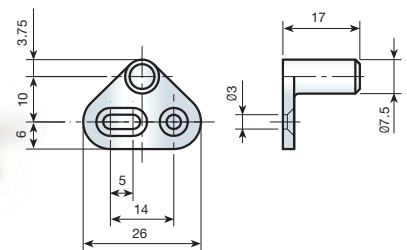
Tuerca autoexpansible de latón M6.

		944.112.105		5.000



Pivote regulable.

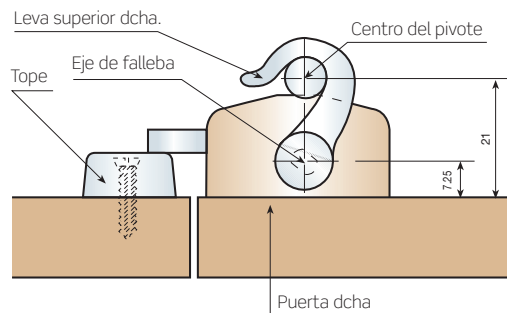
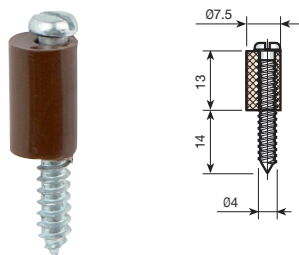
Zincado		201.204.032		100 ó 1.000



■ Accesorios comunes para fallebas de varilla

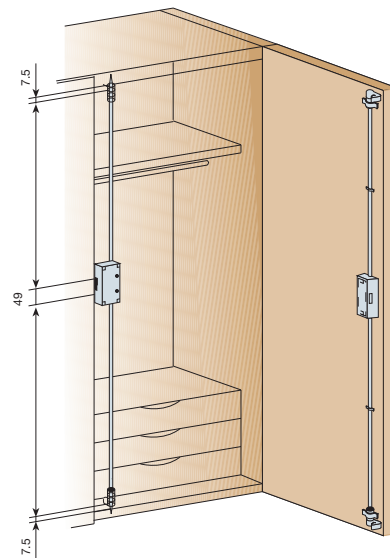
Pivote casquillo excéntrico.

Blanco	RAL 9003	TIRAF.	Ø4,2 x 27	201.203.004	100 ó 2.000
Marrón	RAL 8016	TIRAF.	Ø4,2 x 27	201.203.015	
Negro	RAL 9005	TIRAF.	Ø4,2 x 27	201.203.026	



Golpete de retención.

Marrón	RAL 8016	280.500.010	500
Negro	RAL 9005	280.500.021	



Para pedir correctamente las varillas de falleba, se debe tener en cuenta la medida interior del armario, descontar 64 mm, y se obtiene la suma de las dos varillas.
 Para delimitar la medida de cada una de las varillas, deberá ser el cliente el que la indique, en función de la altura a que desee instalar la cerradura.
 En cada página de las cerraduras, está la formula para el cálculo de las varillas.